

12 MESES
DE GARANTÍA

Helical Shaft Mount

Reductor de engranajes helicoidales,
montado al eje con opción para
transportador de tornillo tipo CEMA

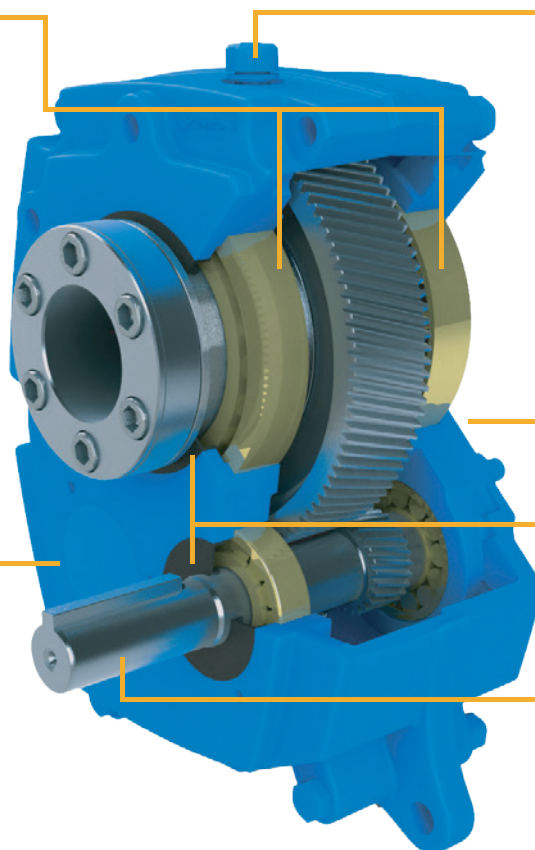


Reductor Helicoidal Montado al eje (HSM)

Los reductores helicoidales de velocidad montados al eje (HSM) de Sumitomo, proveen una simple instalación por montaje directo sobre el eje motriz. Disponibles en ratios de 5:1, 14:1, 20:1 a 25:1 y potencias de entrada de hasta 300HP. Los HSM de Sumitomo trabajan con un buje sin chaveta patentado: Taper Grip Bushing para un rápido montaje y desmontaje.

Rodamientos de Rodillos cónicos

Rodamientos de rodillos cónicos sobredimensionados para trabajo exigente de máxima resistencia y larga vida útil.



Respiradero

Con sellado integral y construido con válvula check.

Varios tamaños

Gama completa de diámetros de agujeros de salida para una amplia selección de aplicaciones.

Retenes doble labio

Proveen larga vida y previenen fugas y contaminación.

Diseño de carcasa mejorado

Carcasa robusta de fierro fundido que asegura máxima durabilidad en ambientes exigentes.

Eje de entrada Endurecido

Fabricados con aceros de aleación y maquinados con precisión de acuerdo con las tolerancias exigidas por los estándares.

Resumen de Especificaciones

Tamaños:	107 a 608
Capacidad de Torque:	Hasta (43,938 N-m) 1/4 a 300
Capacidad HP:	HP (.19 a 224 kW)
Rango de Reducción:	5:1, 14:1, 20:1, 25:1
Montaje:	Vertical, horizontal, configuraciones para montaje de accionamiento directo
Carcasa:	Construcción de caja de fundición

12 MESES DE GARANTÍA

► Características del Helical Shaft Mount (HSM)

Engranajes más resistentes

Altas capacidades como resultado de una raíz de diente más ancha y 25° de ángulo de presión. La aleación endurecida está diseñada para proporcionar bajo ruido y maximizar la vida del servicio.

Piñón Integral

Los piñones y ejes de entrada son fabricados en una sola pieza robusta, proveyendo confiabilidad y durabilidad.

Ahorro en el tiempo de inventario

Las opciones de transportador del buje Taper-Grip y del tornillo estándar CEMA reducen significativamente el inventario de piezas.

Tamaños estandarizados para la industria

HSM cumple con los tamaños estándar AGMA, tanto en los agujeros de salida como en el tipo buje y chaveta, haciendo que sea sencillo intercambiarlos con otras marcas.

Buje Taper-Grip

Provee un rápido y fácil montaje, y desmontaje de la unidad.

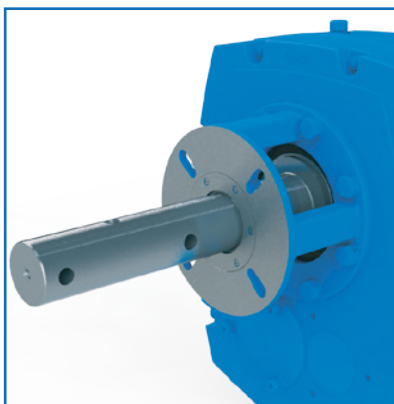
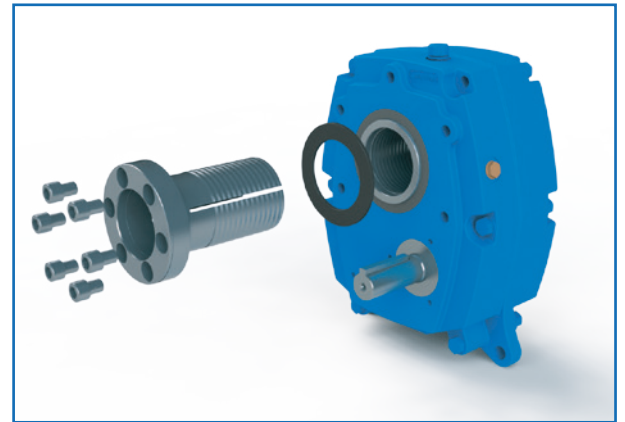
HSM usa un engranaje con ángulo de presión endurecida de 25° para el óptimo rendimiento que demandan las aplicaciones más exigentes

► Opciones de Ejes de Entrada y Salida

Buje sin chavetero de acero Taper-Grip Bushing

El sistema patentado de buje Sumitomo aumenta el valor agregado del HSM, ofreciendo un dispositivo de montaje al eje simple que proporciona autoalineamiento, transmitiendo todo el par al eje conducido.

El diseño único proporciona un método fácil de montaje y desmontaje del eje conductor con resistencia al agarrotamiento y a la corrosión. Múltiples tamaños y calibres disponibles para entrega rápida.



Retén del labio



Prensaestopas

Transmisión para Transportador de tornillo CEMA

Este diseño muy compacto elimina las correas, poleas y guardias, ahorrando espacio y reduciendo el mantenimiento. El sistema de sellado y empaque permite a los usuarios optimizar el sistema de sellado de la unidad.

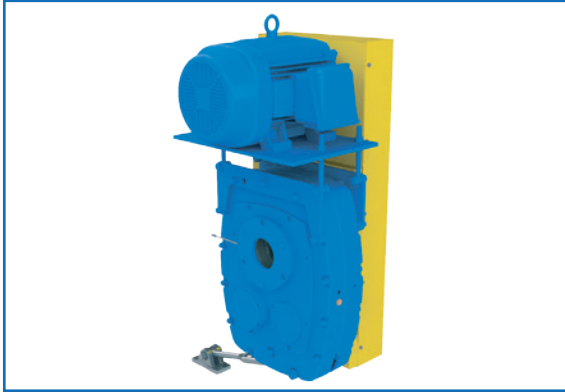
Ejes estándar CEMA

Diseño de 2 y 3 agujeros disponibles en acero al carbono y acero inoxidable con ejes de transmisión.

► Accesorios adicionales

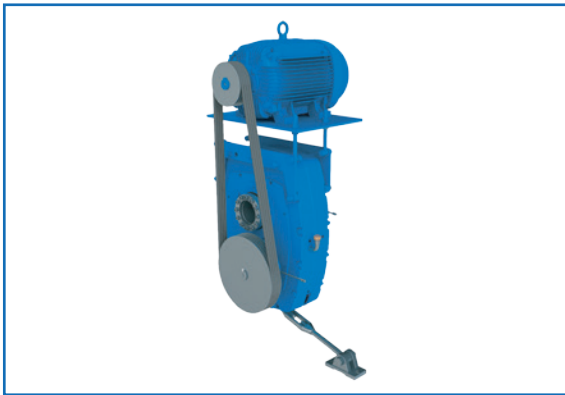
Guarda para fajas

Se ofrecen en tipo metálico bajo la norma de seguridad OSHA.



Correa de transmisión y opciones de tamaños de motor

Para fajas "V" clásicos especiales disponibles. Motor de alta eficiencia IEC, NEMA de trabajo severo.



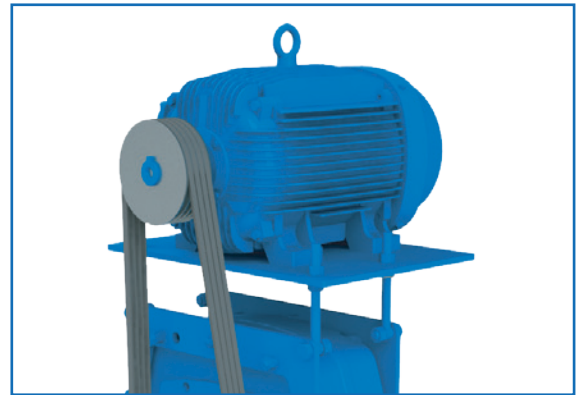
Frenos antiretroceso

De larga vida, tipo topel antiretroceso, son accesibles desde el exterior para una rápida y fácil instalación.



Montaje sobre Reductor

Dos versiones de montaje sobre reductor, altamente adaptable a diversos tamaños de motor en stock.



► Montaje Integral del Piñón o Engranaje

Todos los engranajes se apoyan en ambas caras de la superficie de trabajo para maximizar la robustez y la fiabilidad, asegurando el alineamiento del engranaje para un máximo de vida útil.

Engranaje Carburizado

El engranaje carburizado proporciona una superficie de engranajes endurecidos con un núcleo resistente para asegurar la máxima resistencia al choque.

Engranajes con 25° de ángulo de presión

Los 25° de ángulo de presión en los dientes del engranaje HSM resultan en una ancha base de diente para una máxima resistencia.

Tamaños estándares AGMA

Los tamaños de carcasa del HSM se ajustan a las normas AGMA, ahorrando espacio y reduciendo costos.

► HSM Detalle de los tamaños

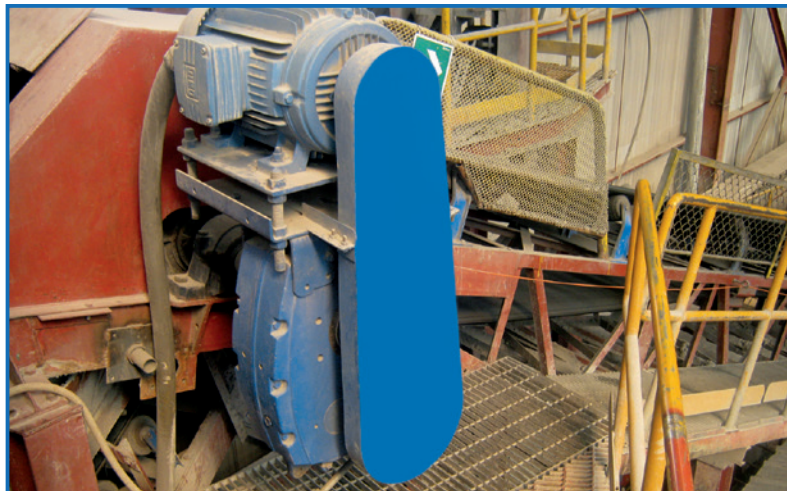
Tamaño de Carcasa*	POTENCIA MÁXIMA		DIÁMETRO DE AGUJERO
	Torque de Salida N-m (lb-in)	Potencia de Entrada HP (kW)	Buje Taper Grip Inch (mm)
107 C	515 (380)	15 (11)	1-3/16 a 1-7/16 (30 a 40)
115 D	812 (599)	23 (17)	1-7/16 a 1-15/16 (30 a 40)
203 E	1280 (944)	37 (26)	1-11/16 a 2-3/16 (40 a 55)
207 F	1872 (1381)	54 (40)	1-15/16 a 2-7/16 (40 a 65)
215 G	3238 (2388)	91 (68)	2-3/16 a 2-15/16 (50 a 75)
307 H	4642 (3424)	125 (93)	2-7/16 a 3-7/16 (65 a 85)
315 J	7145 (5270)	188 (140)	2-15/16 a 3-15/16 (75 a 100)
407 S	9705 (7158)	262 (195)	3-7/16 a 4-7/16 (85 a 120)
415 K	12780 (9426)	338 (252)	3-15/16 a 4-15/16 (90 a 125)
507 L	24835 (18317)	267 (199)	4-7/16 a 5-7/16 (110 a 150)
608 M	43938 (32407)	387 (289)	4-15/16 a 6-1/2 (125 a 190)

*Los tamaños de Carcasa cumplen con los estándares ANSI / AGMA 6109-A00

► Aplicaciones del HSM

Perfecto para transportadores de tornillo, cintas transportadoras, maquinaria de manipulación a granel y equipos de proceso para:

- Pulpa, papel e industria forestal
- Construcción
- Plantas de tratamiento de agua
- Agregados y minería
- Agricultura
- Mezcladoras
- Transporte de equipaje





Calle René Descartes 349. Ate - Lima, Perú

Ventas

atencionalcliente@gruposhanoc.com
(511) 207 - 1300 Anexo 109
Cel.: 937 411 489

Post Venta

servicios@gruposhanoc.com
(511) 207 - 1300 Anexo 131
Cel.: 956 033 459

www.gruposhanoc.com

